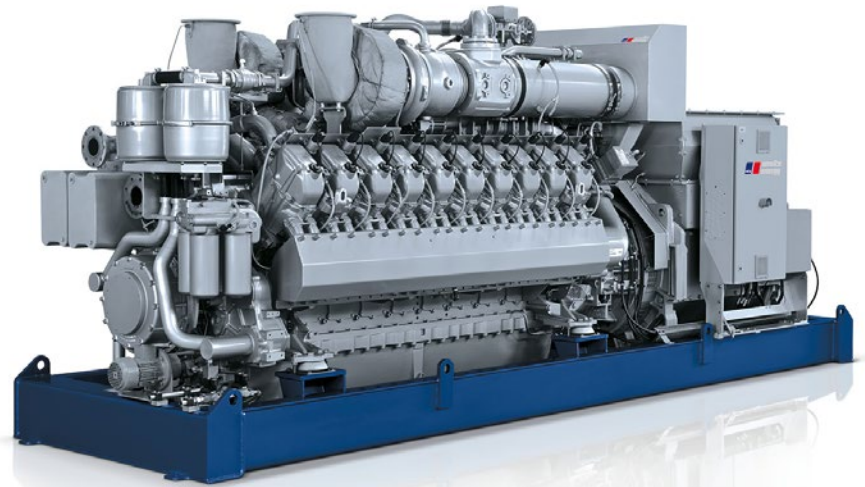


MAXI 800 – 2.000 kW_{el}

Technische Daten | Biogas

Unsere MAXI-Baureihe besticht durch kompakte Bauweise und höchste Wirkungsgrade und ist im Leistungsbereich von 800 bis 2.000 kW elektrisch verfügbar. Diese Merkmale ermöglichen Ihnen einen sicheren und wirtschaftlichen Betrieb.

- Zuverlässig
- Kompakt
- Hohe Wirkungsgrade
- Bewährte mechanische Hauptkomponenten
- Kundenspezifische Einbaulösungen



BHKW-Typ	Motor	Max. elektrische Leistung (kW)	Thermische Leistung (kW) ¹	Elektrischer Wirkungsgrad (%) ²	Thermischer Wirkungsgrad (%)	Gesamtwirkungsgrad (%)	Feuerungswärmeleistung (kW)	NOx Emission, trocken, 5% O ₂ (mg/m ³ i.N.)
MAXI 800	MTU	800	727	43,0	39,1	82,1	1.861	500
MAXI 1000	MTU	999	957	42,4	40,6	83,0	2.355	500
MAXI 1200	MTU	1.169	1.074	43,0	39,6	82,6	2.716	500
MAXI 1600	MTU	1.560	1.610	43,1	44,6	87,7	3.616	500
MAXI 2000	MTU	1.950	2.000	43,4	44,5	87,9	4.493	500

¹ Thermische Leistung bei Auslegungstemperatur +/- 8 %

² Wirkungsgrad bei Vollast gemäß ISO 3046-1

Technische Änderungen vorbehalten | Stand: September 2021

Die in dieser Tabelle angeführten Daten gehen von den technischen Spezifikationen der Firma TEDOM SCHNELL aus und haben rein informativen Charakter.